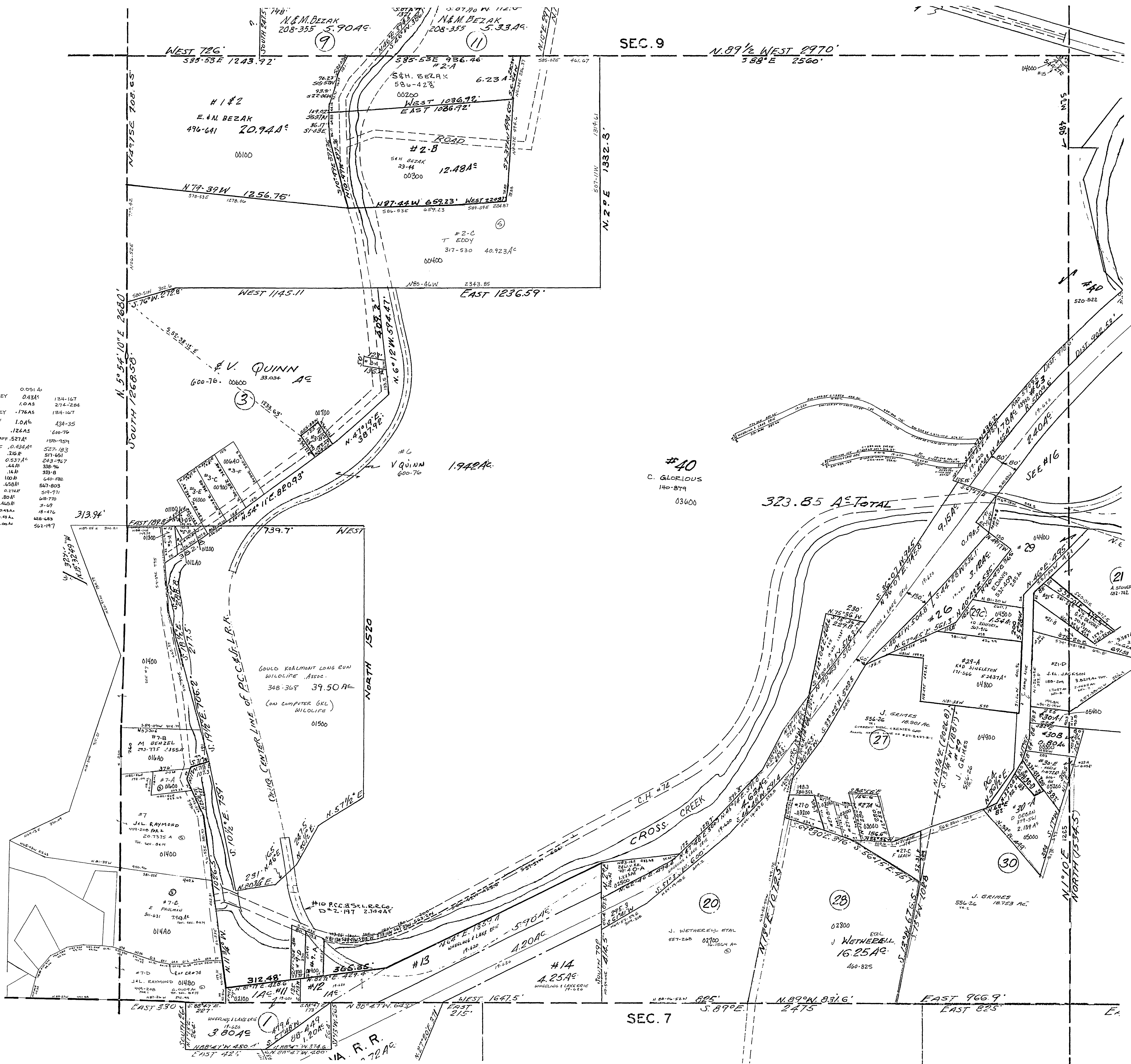


- #5 P.C.C. S.L.R. 0.051 AC
- #5 B. MAHLEY 0.825 AC
- #3 C. J. ZINK 1.045 AC
- #3 D. S. MAHLEY 1.765 AC
- #3 E. M. CHESTNUT 1.045 AC
- #5 B. V. QUINN 1.265 AC
- #1 B. G. P. BICKERSTAFF 0.527 AC
- #1 A. G. P. BICKERSTAFF 0.425 AC
- #5 A. D. BENZEL 2.68 AC
- #7 A. C. BENZEL 0.537 AC
- #3 B. G. POWELL 0.46 AC
- #3 A. VANADUM 1.8 AC
- #27 A. C. R. GRIMES 100 AC
- #27 D. C. H. DILLON 4.588 AC
- #30 D. R. J. J. J. 0.27 AC
- #30 B. W. H. H. 0.80 AC
- #30 A. W. S. S. S. 0.60 AC
- #27 B. T. H. H. 0.43 AC
- #3 F. J. ZINK 1.045 AC
- 154-167
- 274-284
- 154-167
- 434-35
- 640-76
- 150-154
- 527-193
- 571-61
- 543-567
- 338-36
- 640-76
- 640-76
- 458-1
- 519-771
- 448-770
- 3-69
- 18-474
- 408-483
- 562-197



03-0800-

CROSS CREEK TWP.  
SECTION 8, T.6, R.2.

SCALE: 1" = 200'

